

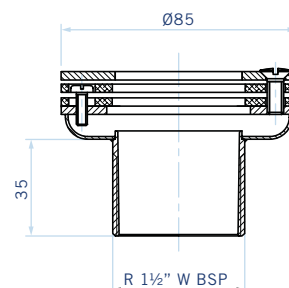
Boquillas de aspiración Suction inlets



Rosca exterior 1 ½". Se suministra con juntas de estanqueidad, brida y tornillos. Necesario racord de conexión código 05684.

Código: 16330

External 1 ½" thread. Supplied with sealing gaskets, flange and screws. Connector required: 05684. Code no.: 16330



Pasamuros Wall conduits



Fabricados en acero inoxidable 18/8 AISI-304. Ambos extremos con rosca interior de 1 ½". Con toma equipotencial. Para boquilla 16331.

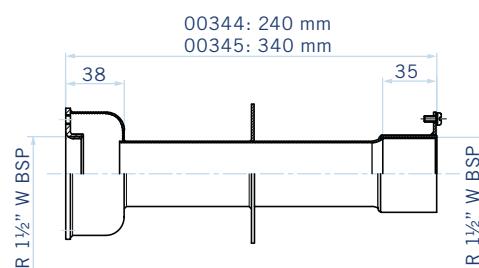
Longitud 240 mm. Código: 00344

Longitud 340 mm. Código: 00345

Manufactured from 18/8 AISI-304 Stainless Steel. Both ends have 1 ½" inner screw threads. With equipotential intake. For nozzle no. 16331.

Length 240 mm. Code no. 00344

Length 340 mm. Code no. 00345



Convertidor pasamuros

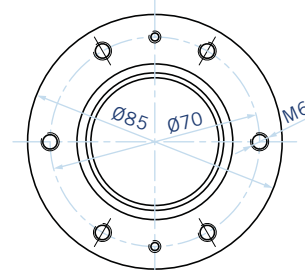
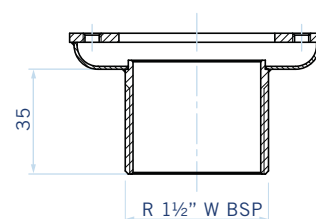
Rosca exterior 1 ½". Para la conversión de pasamuros piscina hormigón en prefabricada. Para incorporar junto a la boquilla inox 16331.

Código: 26171

Wall conduits converter

External 1 ½" screw thread. To convert concrete pool bushings for use in pre-fabricated pools. To be used with nozzle no. 16331

Code no. 26171



Recomendaciones del Dr. Pool

- Las boquillas de impulsión deben situarse en la pared opuesta a los skimmers.
- El número de boquillas será proporcional al caudal de circulación, a la forma del vaso y al volumen de agua por zonas.
- Según normativa EN-13451 se recomienda una velocidad máxima de paso de 4 m/s.

Tips from Dr. Pool

- Return nozzles should be placed on the opposite wall to skimmers.
- The number of nozzles needed is proportional to the pool's circulation flow rate, the size of the pool shell and the water volume in different areas of the pool.
- As stated in regulation EN-13451, the recommended maximum speed of water flow is 4 m/s.