

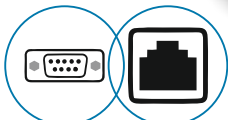
Serie

Domotic 2

Domotic Series 2



Dual Comm. Port



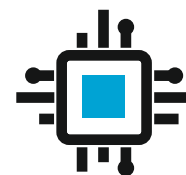
RS-485 (Modbus) ETHERNET



m ³ 50-200	g/l °C	Premium 12.000	Low Salt LS
pH	ORP	PPM	VSP 123



PoolStation®



Embedded System

Programmable Digital I/O



Domotic Series 2

El futuro de la cloración salina está aquí

Domotic Series 2

The future of salt chlorination is here

VENTAJAS / ADVANTAGES

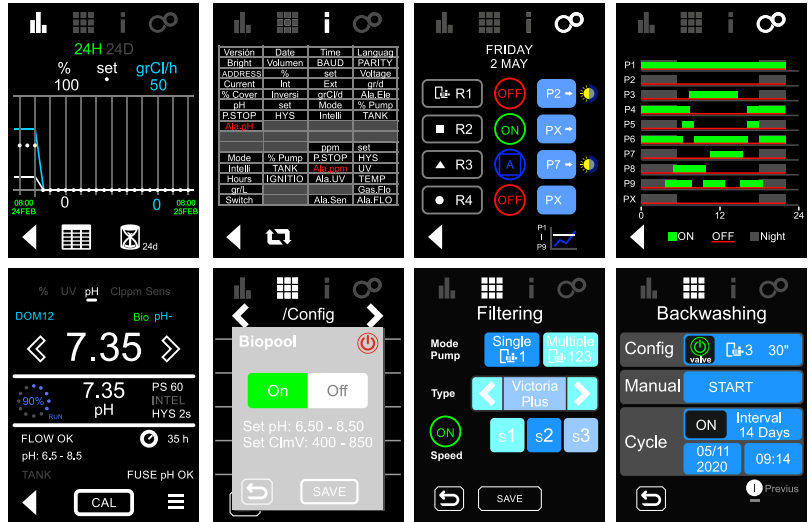
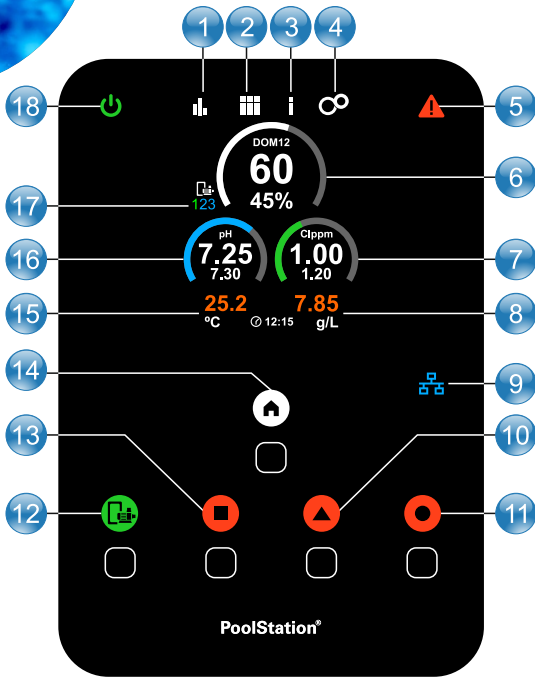
- Monitorización de salinidad y temperatura.
- Pantalla táctil 2.8" TFT color.
- Poolstation® integrado de serie
- 4 entradas digitales / 4 salidas digitales (relé).
- Control bomba de velocidad variable.
- BioPool (rangos de pH y ORP ampliados).
- Salinity and temperature monitoring.
- 2.8" TFT color touchscreen.
- Embedded Poolstation® capabilities.
- 4 digital inputs / 4 digital outputs (relay).
- Variable speed pump control.
- BioPool (extended pH and ORP ranges).

DESCRIPCIÓN

- Funciones de control escalables mediante módulos enchufables S-Driver®.
- Puertos aislados Ethernet/Serial (Modbus®).
- Tecnología Multi-Tec®: múltiples tecnologías, un sólo dispositivo.
- Preparado para ambientes agresivos.
- Version Baja Sal (Low Salt).

DESCRIPTION

- Scalable control functions with S-Driver® plug-in modules.
- Isolated Ethernet / Serial Ports (Modbus®).
- Multi-Tec® technology: multiple technologies, one device.
- Ready for aggressive environments.
- Low Salt Version (Low Salt).



PANEL DESCRIPTIVO / PANEL DESCRIPTION

1. Tecla de acceso a histórico de datos.
Log access key.
2. Tecla de CONFIGURACIÓN GENERAL del sistema.
System GENERAL CONFIGURATION key.
3. Tecla acceso a INFORMACIÓN GENERAL del sistema.
System GENERAL INFORMATION access key.
4. Tecla de acceso al MENÚ Poolstation®.
Poolstation® MENU access key.
5. Indicador de ALARMA.
ALARM indicator.
6. Visualización de valor/consigna de PRODUCCIÓN.
PRODUCTION value/set-point display.
7. Visualización de valor/consigna de ORP/CLORO (ppm).
ORP (mV)/CHLORINE (ppm) value/set-point display.
8. Visualización SALINIDAD.
SALINITY display.
9. Indicador de sistema conectado a la red Poolstation®.
System connected to Poolstation® indicator.
10. Accionamiento manual del relé auxiliar 3.
Manual operation of the auxiliary relay 3.
11. Accionamiento manual del relé auxiliar 4.
Manual operation of the auxiliary relay 4.
12. Accionamiento manual del relé auxiliar (BOMBA).
Manual operation of the auxiliary relay (PUMP).
13. Accionamiento manual del relé auxiliar 2.
Manual operation of the auxiliary relay 2.
14. Tecla acceso a MENÚ PRINCIPAL.
MAIN MENU access key.
15. Visualización TEMPERATURA.
TEMPERATURE display.
16. Visualización de valor/consigna de pH.
pH value/set-point display.
17. Info VSP (Bomba velocidad variable).
Info VSP (Variable Speed Pump).
18. Indicador de equipo conectado.
Switched ON indicator.

Domotic 2 / Domotic 2 LS (Low Salt)

Producción-Production

Piscina-Pool

Referencia-Reference



Domotic 2
Dom2-12
Dom2-24
Dom2-32
Dom2-42

Domotic 2 pH
Dom2-12 pH
Dom2-24 pH
Dom2-32 pH
Dom2-42 pH

Domotic 2 +
Dom2-12 +
Dom2-24 +
Dom2-32 +
Dom2-42 +

Electrolisis salina Salt electrolysis

12 gr Cl₂/hr
 24 gr Cl₂/hr
 32 gr Cl₂/hr
 42 gr Cl₂/hr

Hasta
 Up to
 50 m³
 80 m³
 120 m³
 160 m³

Domotic 2/LS
Dom2-12/LS
Dom2-24/LS

Domotic 2pH/LS
Dom2-12pH/LS
Dom2-24pH/LS

Domotic 2+/LS
Dom2-12+/LS
Dom2-24+/LS

12 gr Cl₂/hr
 24 gr Cl₂/hr

50 m³
 80 m³



Drivers
SD-PH



SD-ORP



SD-PPM



SD-VSP



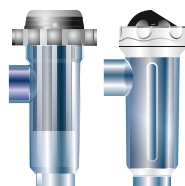
Serie Domotic 2

Domotic Series 2



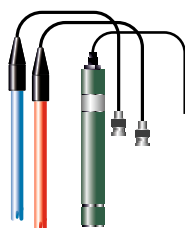
Fuente de Alimentación / Power Supply

Descripción/Description	Modelo / Model			
	DOM2-12/LS	DOM2-24/LS	DOM2-32	DOM2-42
Tensión de servicio / Input voltage	230 V ac 50/60 Hz.			
Consumo / Consumption (A ac)	0.36 A	0.72 A	0.89 A	0.89 A
Fusible / Fuse (5x20mm)	2AT	3.15AT	4AT	4AT
Salida / Output (A dc)	(2 x 6A)	(2 X 12 A)	(2 x 16 A)	(7 X 6 A)
Producción / Production (gr Cl ₂ /hr)	10 - 12	20 - 24	25 - 32	32 - 42
m ³ Piscina / Pool (16 - 24° C)	60	100	160	200
m ³ Piscina / Pool (+25° C)	50	80	120	160
Salinidad / Salinity	5 - 12 g/l (6 g/l recomendado / recommended) LS 1-3 g/l (2 recomendado/recommended)			
Temperatura ambiente / Room temperature	max. 40°C			
Envolvente / Enclosure	ABS			
Inversión polaridad / Polarity reversal	2h, 3h, 4h y test (menu config.) / 2h, 3h, 4h and test (config. menu)			
Control producción / Production control	0-100% / 0-100%			
Detector de flujo (gas) / Flow Sensor (gas)	Menu config: activo-inactivo. / Config menu: enabled-disabled.			
Detector flujostato / Flow-switch sensor	Menu config: activo-inactivo. / Config menu: enabled-disabled.			
Cobertor / Cover	Config 0-100%. Contacto libre de tensión. / Config 0-100%. Potential-free input.			
Control Externo / External Control	Config (0, set%). Contacto libre de tensión. / Config (0, set%). Potential-free input.			
Diagnos. Electrodo / Check cell function	Si / Yes			
Paro seguridad pH / Pump Stop	Si, config. soft OFF - 1..120min / Yes, soft config OFF - 1 ... 120min			
Monitoriz. Salinidad / Salinity monitoring	Si, en tiempo real / Yes, real time.			
Indicador Alarma sal / Salt alarm indicators	Alta y baja. / High and low.			
Menú Conf. Sistema / Setup menu	Pantalla táctil LCD color / LCD color touch screen			
Entradas-Salidas / Inputs-outputs	4 digitales-4 relé / 4 digital - 4 relay			
Modbus & Poolstation (compatible)	Sí / Yes			



Célula de Electrolisis / Electrolysis Cell

Descripción/Description	Modelo / Model			
	DOM2-12/LS	DOM2-24/LS	DOM2-32	DOM2-42
Electrodos (titanio activado autolimpiante) / Electrodes (self-cleaning activated titanium)	Premium Grade: 10.000 - 12.000 hr.			
Caudal mín.(m ³ /h) / Flow min. (m ³ / h)	2	4	6	8
Número de electrodos / Number of electrodes	5 (8 LS)	7 (10 LS)	7	13
Material	Derivado metacrilato / Methacrylate derivate			
Conexión a tubería / Line connection	Encolado PVC Ø 63 mm / Gluing PVC Ø 63 mm			
Presión máxima / Maximum pressure	1 Kg/cm ²			
Temperatura trabajo / Working temperature	15 - 40°C max			



Sensores de pH/ORP/ppm Cl₂ / pH/ORP/ppm Cl₂ Sensors

Descripción / Description	SD-PH / SD-ORP / SD-PH + SD-ORP / SD PPM
Rango de media / Measure range	0.0 - 9.99 (pH) / 0 - 999 mV (ORP) / 0 - 5.00 (ppm Cl ₂)
Rango de control Bio OFF / Control Range Bio OFF	7.0 - 7.8 (pH) / 650 - 850 mV (ORP) / 0.30 - 3.5 (ppm Cl ₂)
Rango de control Bio ON / Control Range Bio ON	6.50 - 8.50 (pH) / 400 - 850 mV (ORP) / 0.30 - 3.5 (ppm Cl ₂)
Precisión / Precision	± 0.01 pH / ± 1 mV (ORP) / ± 0.01 (ppm Cl ₂)
Calibración / Calibration	Automática (patrones pH-orp, tarjeta electrónica ppms) / Automatic (buffers pH-ORP, electronic board ppms)
Salidas control (pH) / Control outputs (pH)	Una salida 230 V / 500 mA (conexión bomba dosific.) / An output 230 V / 500 mA (dosing pump connection.)
Sensores pH/ORP / pH/ORP sensors	Cuerpo epoxy, unión sencilla. / Epoxy body, single bond.
Sensor ppm Cl ₂ / ppm Cl ₂ sensor	Cuerpo PVC + diafragma. / PVC body & diaphragme.

VSP
123



Driver VSP / Driver VSP

Descripción / Description
Control Bomba velocidad variable, hasta tres velocidades / Variable speed pump control, up to three speeds
Control válvulas automáticas neumáticas-hidráulicas / Control pneumatic-hydraulic automatic valves
Lavados del filtro automáticos / Automatic filter washes
Programación horaria a diferentes velocidades de filtración / Time programming at different filtration speeds

Dimensiones / Dimensions

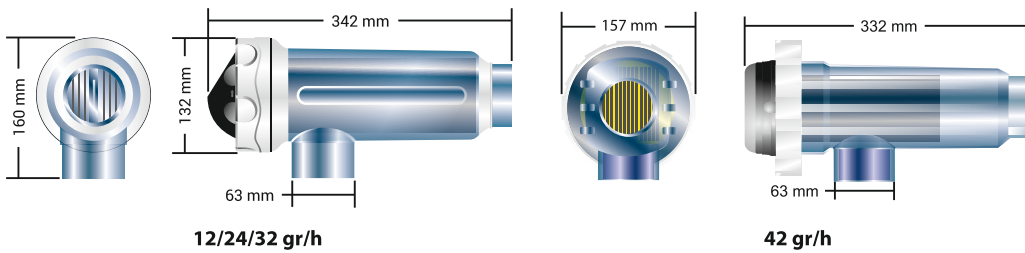
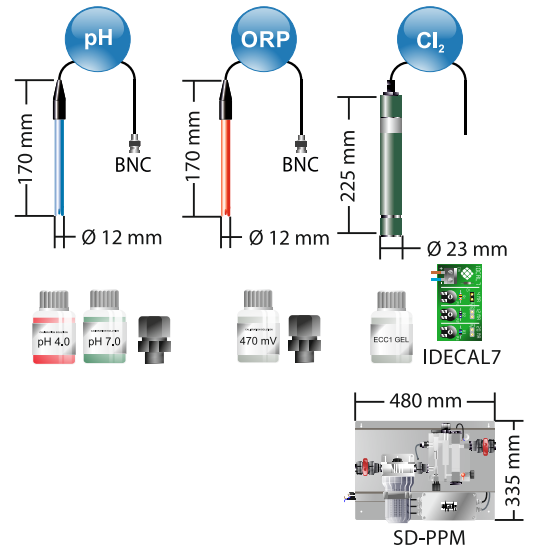
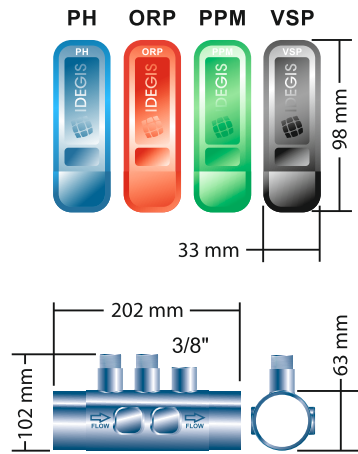
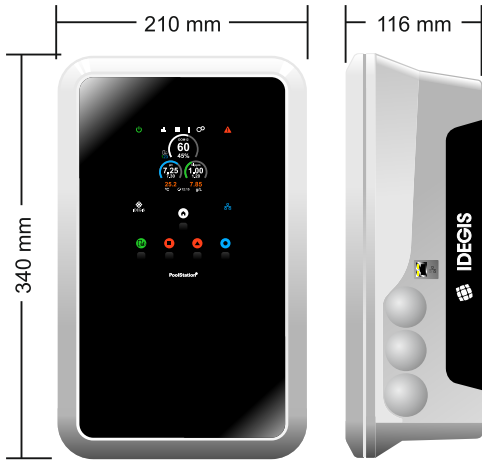


Diagrama de instalación / Installation Diagram

