



by maytronics

# Guía de inicio rápido



## Dolphin POOLSTYLE PLUS

Gracias por comprar el robot limpiador de piscinas de Maytronics.

Los robots limpiadores de piscinas de Maytronics emplean avanzadas tecnologías de limpieza, tienen un rendimiento duradero y su mantenimiento es sencillo. Usted y su familia podrán disfrutar de un baño con total confianza de que su piscina está completamente limpia.

### Precauciones y Advertencias

- Use únicamente la fuente de alimentación original suministrada.
- No utilice un cable de extensión en ningún caso.
- Asegúrese de que la toma de corriente está protegida por un interruptor diferencial o por un interruptor de fuga a tierra.
- Mantenga la fuente de alimentación alejada del agua.
- No entre a la piscina mientras el limpiador de piscina esté en funcionamiento.
- Desenchufe la fuente de alimentación antes de realizar el mantenimiento.
- No use el cable para sacar el limpiador de la piscina.
- Use el limpiador de piscinas únicamente bajo las siguientes condiciones del agua: Cloro Máx. 4 ppm  
pH 7,0 - 7,8; Temperatura 6 -34°C (43-93°F);  
NaCl Máximo = 5000 ppm.
- Especificaciones:  
Protección del motor: IP 68  
Profundidad mínima: 0,80 m  
Profundidad máxima: 5,00 m

### Sugestiones Útiles

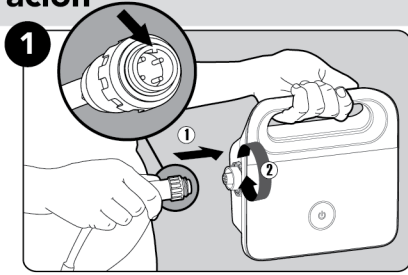
- Cuando en funcionamiento, la Fuente de Alimentación debe estar colocada en la sombra.
- Si el Dolphin está adaptado con cepillos combinadas o cepillos wonde ,rsuavemente exprima los cepillos hasta que esten empapados con agua.
- Libere la mínima extensión requerida del cable flotador para asegurar una cobertura apropiada de la piscina. Deje el exceso del cable enrollado fuera de la piscina.
- Después de cada ciclo de limpieza lave la bolsa del filtro o el cartucho. Bolsas de filtro obstruidas reducen la exploración y la eficacia de limpieza. Una vez cada dos meses, lave la bolsa del filtro en una lavadora, usando un ciclo sintético regular.
- Una vez por semana, desenchufe el cable de la fuente de alimentación, desenrolle las partes torcidas del cable, enderécelas y deje al sol por varias horas.
- Almacene el limpiador de piscinas en un lugar con sombra en su Caddy; si no en un Caddy, coloque el limpiador de piscinas boca abajo.



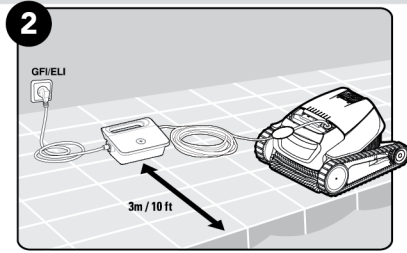
Para un manual detallado (incluyendo videos):  
[manuals.maytronics.com/99996147](http://manuals.maytronics.com/99996147)



**Preparación**

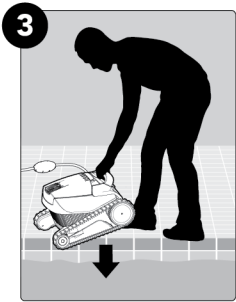


Conecte el cable flotante a la fuente de alimentación.



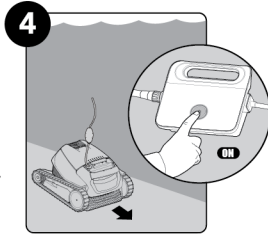
Coloque la fuente de alimentación a una distancia de al menos 3 m desde el borde de la piscina.

**En la piscina**



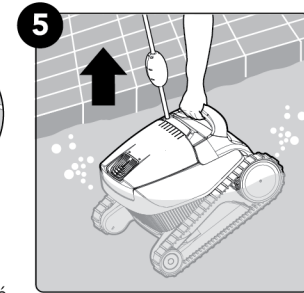
Coloque el limpiador en la piscina. Suelte el limpiador de piscina y deje que se sumerja en el fondo de la piscina. Asegúrese de que el cable flotante no esté obstruido.

**Funcionamiento**



Encienda la fuente de alimentación (ON). El limpiador de piscina estará funcionando hasta que haya finalizado el ciclo de limpieza.

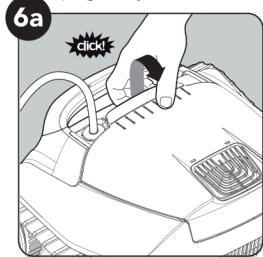
**Fuera de la piscina**



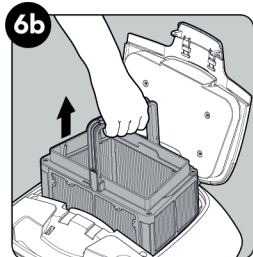
**limpieza de la filtro**

Es altamente recomendable limpiar la cesta de filtro tras cada ciclo de limpieza.  
Nota: No deje que se seque la cesta de filtro antes de realizar la limpieza.

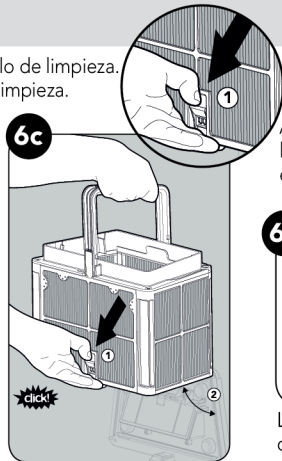
⚠️ Asegúrese de que la fuente de alimentación esté apagada y desenchufada.



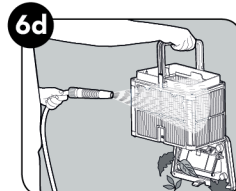
Abra la tapa del filtro.



Levante la cesta.



Abra el cierre para liberar la tapa inferior y poder eliminar las impurezas.



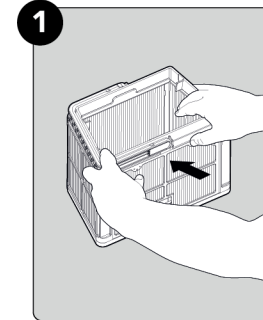
Limpie la cesta del filtro con una manguera.

**7 Almacenamiento**

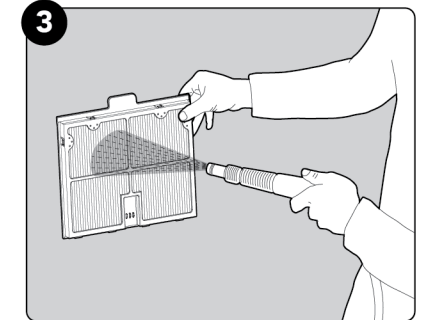
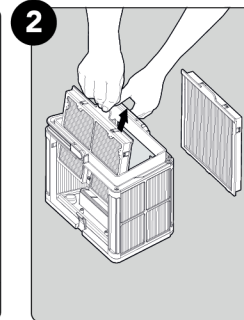
Enrolle el cable y almacénelo en área fresca y seca en el Caddy.  
NO almacene el robot expuesto a luz solar directa, calor excesivo o las heladas.

**Limpieza periódica**

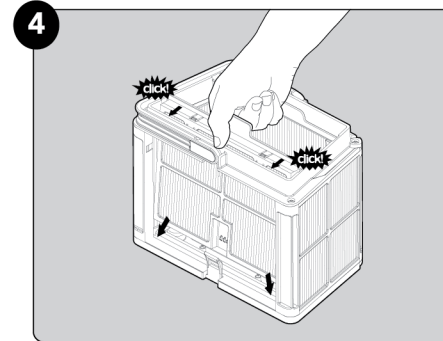
Desmonte los 2 paneles de filtro ultrafinos de la cesta, siguiendo los pasos que se indican a continuación:



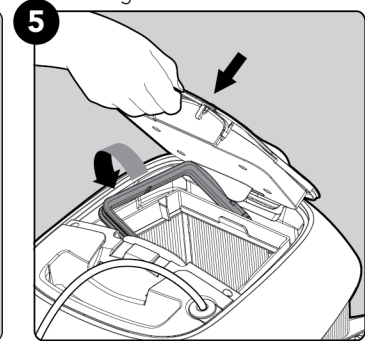
Desmonte los 2 paneles con ayuda de los pulgares.



Limpie los paneles del filtro con ayuda de una manguera.



Monte los paneles del filtro.



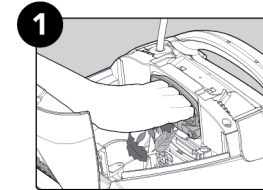
Inserte la cesta de filtro limpia y cierre la tapa del filtro.

**Limpieza del impulsor**

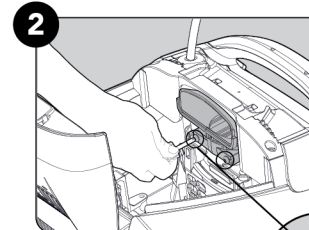
Si nota la existencia de impurezas en el impulsor:

⚠️ Asegúrese de que la fuente de alimentación esté apagada y desenchufada.

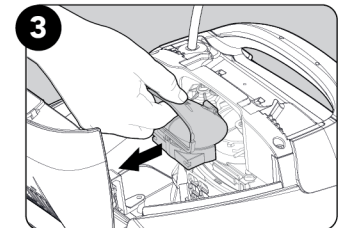
Limpie las impurezas atrapadas en la abertura del impulsor, siguiendo estos pasos:



Si no puede limpiar las impurezas, siga estos pasos.



Abra los 2 tornillos con un destornillador corto.



Tire de hacia atrás la tapa del impulsor para abrirla. Limpie las impurezas atrapadas alrededor del impulsor. Monte la tapa del impulsor.

