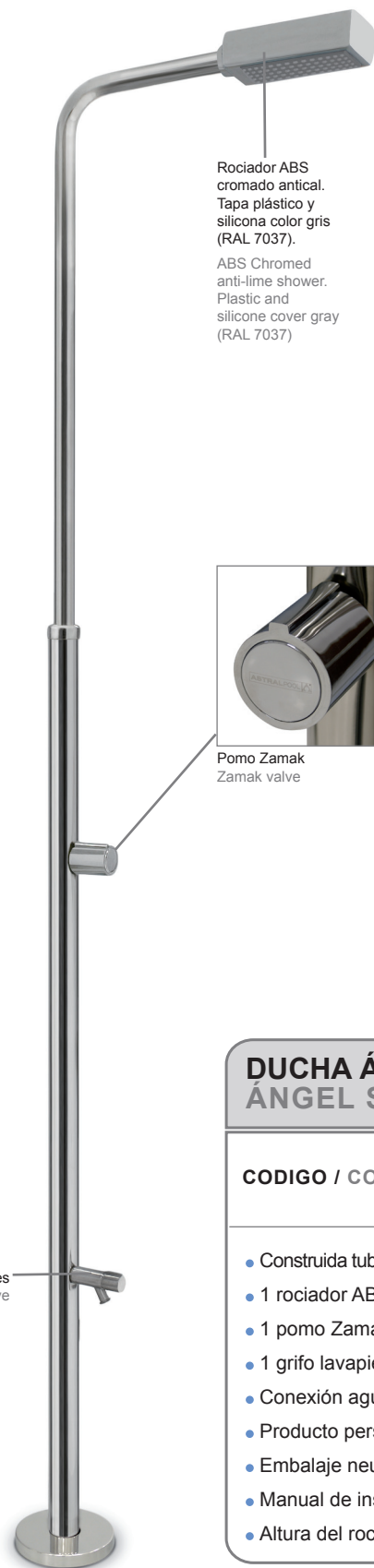


'11
NOVEDAD
NEW

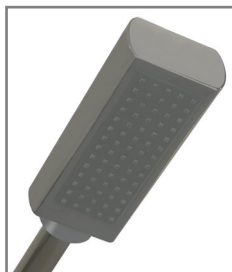
CARACTERÍSTICAS TÉCNICAS
TECHNICAL CHARACTERISTICS

Su novedoso diseño y su adaptabilidad y la alta calidad de sus materiales le proporcionaran una imagen elegante y moderna.

With an innovative design and the high quality of its materials provide you with an elegant and modern image.

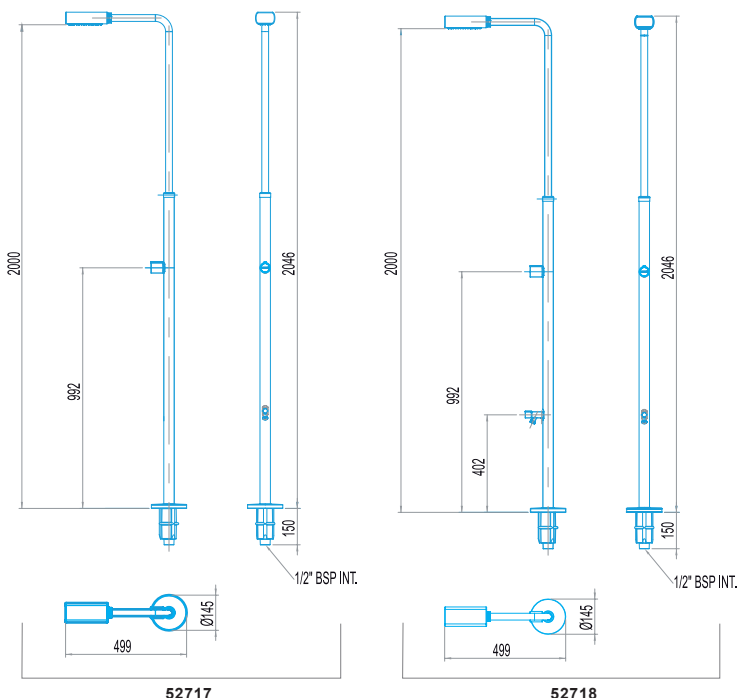


Rociador ABS cromado antical.
Tapa plástico y silicona color gris (RAL 7037).
ABS Chromed anti-lime shower.
Plastic and silicone cover gray (RAL 7037)



Pomo Zamak
Zamak valve

Grifo lavapiés
Footwash valve



DUCHA ÁNGEL
ÁNGEL SHOWER

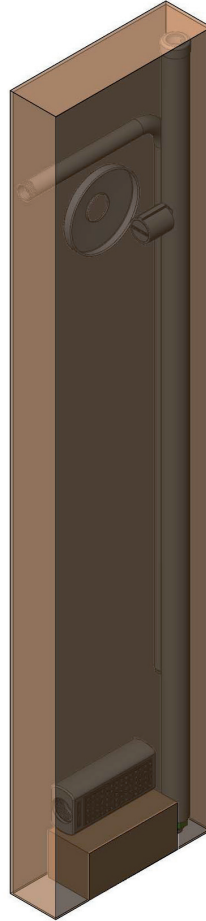
CODIGO / CODE ▶ 52717
▶ 52718 CON GRIFO LAVAPIES / FOOTWASH TAP

- Construida tubo de Ø43 mm acero inox. AISI-304
- 1 rociador ABS cromado antical.
- 1 pomo Zamak.
- 1 grifo lavapiés (Cod. 52718)
- Conexión agua 1/2" BSP INT.
- Producto personalizado.
- Embalaje neutro con etiqueta personalizada.
- Manual de instrucciones personalizado.
- Altura del rociador al suelo 2 m.
- Made of pipe Ø 43 mm AISI-304 stainless steel.
- 1 ABS chromed anti-lime shower heads.
- 1 Zamak valve
- 1 footwash tap (Cod. 52718)
- Water inlet connection 1/2" BSP INT.
- Customized product.
- Neutral packaging, with adhesive customized.
- Customized manual instructions.
- Height shower head to ground 2 m.

52717 FT 04.11_01

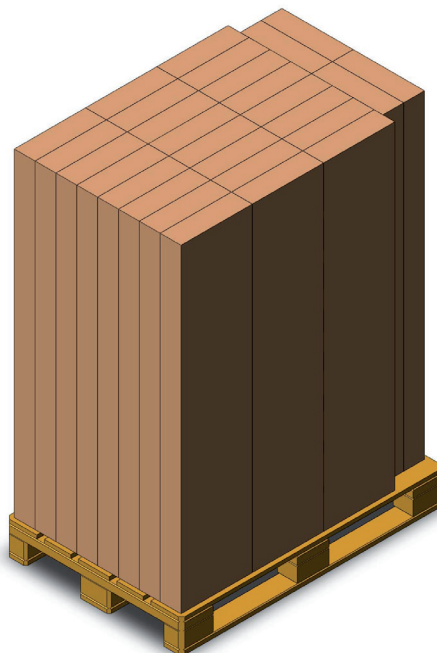


LOGÍSTICA
LOGISTICS



► Embalaje / Packaging

▼ Paletizado / Palletized



EMBALAJE Y PALETIZADO
PACKAGING AND PALLETIZING

Caja (cm): Box (cm):	145,5 x 32,5 x 9,5
Unidades / Caja: Units / Box:	1
Palet (cm): Pallet (cm):	80 x 120 x 160,5
Unidades / Palet: Units / Pallet:	28