

NORMAS IMPORTANTES DE SEGURIDAD

Lea, comprenda y siga todas las instrucciones cuidadosamente antes de instalar y utilizar este producto.

Auto Limplador



Es una ilustración.

No se olvide de probar otros productos Intex: Piscinas, Accesorios para piscinas, Piscinas inflables, Juguetes, Camas de aire y barcas están disponibles en nuestros distribuidores o visitando nuestra página web.

Debido a una política de mejora continuada de producto, Intex se reserva el derecho a modificar las especificaciones y la apariencia, lo cual puede implicar cambios en el manual de instrucciones, sin previo aviso.

INTEX[®]

INTEX[®] ©2013 Intex Marketing Ltd. - Intex Development Co. Ltd. - Intex Trading Ltd. - Intex Recreation Corp.

All rights reserved/Tous droits réservés/Todos los derechos reservados/Alle Rechte vorbehalten. Printed in China/Imprimé en Chine/Impreso en China/Gedruckt in China.

®™ Trademarks used in some countries of the world under license from®™ Marques utilisées dans certains pays sous licence de/Marcas registradas utilizadas en algunos países del mundo bajo licencia de/Warenzeichen verwendet in einigen Ländern der Welt in Lizenz von/Intex Marketing Ltd. to/à/a/an Intex Trading Ltd., Intex Development Co. Ltd., G.P.O Box 28829, Hong Kong & Intex Recreation Corp., P.O. Box 1440, Long Beach, CA 90801 - Distributed in the European Union by/Distribué dans l'Union Européenne par/Distribuido en la union Europea por/Vertrieb in der Europäischen Union durch/Intex Trading B.V., Venneveld 9, 4705 RR Roosendaal - The Netherlands
www.intexcorp.com

ABLA DE CONTENIDOS

Advertencias.....	3
Referencia de piezas.....	4
Instrucciones de montaje.....	5-6
Instrucciones de funcionamiento.....	6
Cesta atrapa suciedad.....	7
Almacenaje por un largo periodo.....	8
Guia de averias.....	8
Seguridad acuática.....	8

NORMAS IMPORTANTES DE SEGURIDAD

Lea, comprenda y siga todas las instrucciones cuidadosamente antes de instalar y utilizar este producto.

⚠ ADVERTENCIA

- PARA REDUCIR EL RIESGO DE LESIONES, NO PERMITA QUE LOS NIÑOS UTILICEN ESTE PRODUCTO.
- LA DEPURADORA NO DEBE DE ESTAR EN FUNCIONAMIENTO CUANDO LA PISCINA ESTÉ OCUPADA.
- RETIRE EL PRODUCTO DE LA PISCINA CUANDO ESTÁ EN USO O ESTE OCUPADA.
- DESCONECTE O DESENCHUFE LA DEPURADORA ANTES DE REALIZAR ALGÚN MANTENIMIENTO TÉCNICO, CAMBIAR LOS CARTUCHOS O LIMPIARLA.
- RETIRE EL PRODUCTO DE LA PISCINA ANTES DE COLOCAR EL COBERTOR SOBRE LA PISCINA.
- GUARDE EL PRODUCTO Y SUS ACCESORIOS EN UN LUGAR SECO.
- PARA PROBLEMAS DE PISCINA Y DE BOMBA-FILTRO, CONSULTE SUS RESPECTIVOS MANUALES.

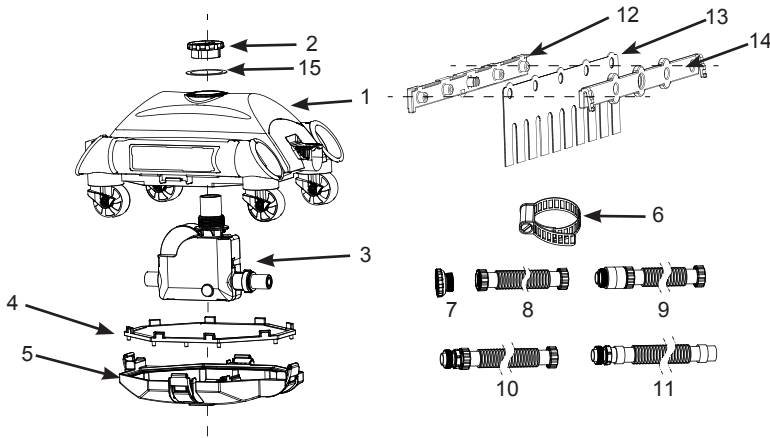
EN CASO DE NO SEGUIR ESTAS ADVERTENCIAS PUEDEN CAUSARSE DAÑOS EN LA PROPIEDAD, DAÑOS SERIOS E INCLUSO MUERTE.

Esta depuradora solo se utilizará con el propósito expuesto en el manual. Si no se siguen las instrucciones de instalación del producto y de embalaje existirá riesgo de electrocución, graves daños e incluso la muerte.

Depuradora Caudal De Agua Requerido:
4542 - 13248 litros/hora

REFERENCIA DE PIEZAS

Antes de montar este producto, por favor, tómese unos minutos para chequear el contenido y familiarizarse con todas las piezas.

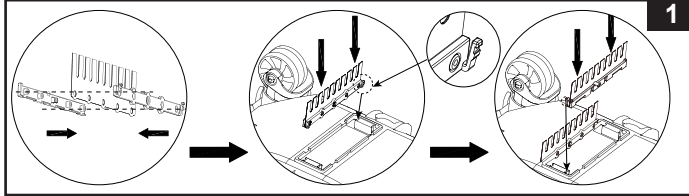


ADVERTENCIA: Los dibujos son solo para su referencia, pueden no reflejar el producto real y no son a escala.

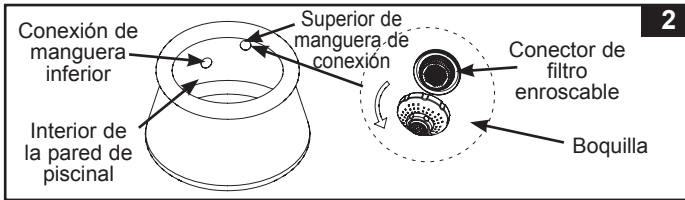
PIEZA NO.	DESCRIPCIÓN	CANTIDAD	REFERENCIA N°
1	PARTE DE ARRIBA DEL LIMPIADOR	1	11749
2	TUERCA	1	11569
3	MÓDULO DE ENGRANAJE	1	11566
4	CESTA ATRAPA SUCIEDAD	1	11751
5	BASE DEL LIMPIADOR	1	11750
6	ABRAZADERAS DE LA MANGUERA	1	10272
7	ADAPTADOR DE MANGUERA	1	11239
8	MANGUERA A	1	10850
9	MANGUERA B	3	10851
10	MANGUERA C	3	10852
11	MANGUERA D	1	10957
12	SOPORTE DE CEPILLO A (CON 2 EXTRAS)	4	11493
13	CEPILLO (CON 10 EXTRAS)	12	11567
14	SOPORTE DE CEPILLO B (CON 2 EXTRAS)	4	11494
15	JUNTA TÓRICA	1	11752

INSTRUCCIONES DE MONTAJE

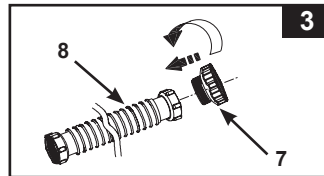
1. Montaje del Cepillo. Ver Fig. 1.



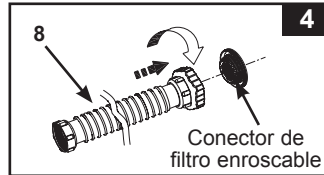
2. Desde dentro de la piscina, desenrosque la tuerca del conector del retorno del agua. Ver Fig. 2.



3. Enrosque el adaptador de la manguera (7) a la manguera A (8). Ver Fig. 3.



4. Atornille el final de la manguera A (8) con el adaptador al conector del colador con rosca, dentro de la piscina. Ver Fig. 4.



5. Conecte el resto de las mangueras fuera de la piscina, el orden que debe seguir es: Fig. 5 B-C-B-C-B-C-D o B-C-B-D.

Para piscinas circulares con tamaño superior a 18' o piscinas rectangulares de 12' o superiores. **5**

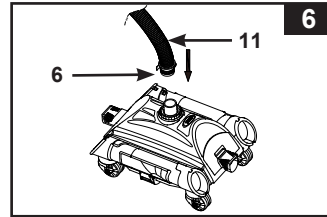
(B) (C) (B) (C) (B) (C) (D)

Para piscinas circulares de 18' e inferiores o piscinas rectangulares de 12' o inferiores.

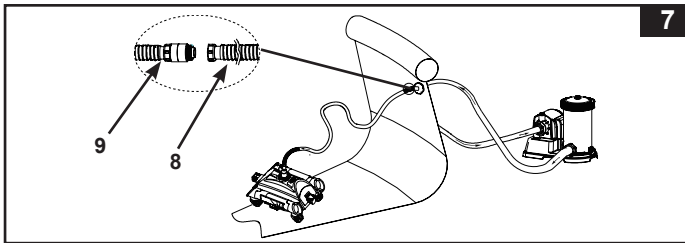
(B) (C) (B) (D)

INSTRUCCIONES DE MONTAJE (cont.)

- Con la abrazadera (6) apriete el final de la manguera con la conexión (11) superior del limpiador. Una moneda pequeña se puede utilizar para apretar la abrazadera. Ver Fig. 6.
- Coloque el limpiador dentro del agua. Llene la manguera con agua sumergiendo la manguera en el agua de esta manera quitará todo el aire que tienen las mangueras.



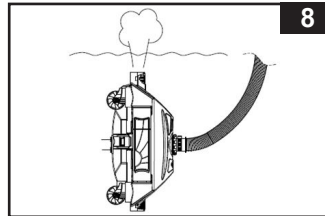
- Conecte la manguera B (9) con la conexión de la manguera A (8) la cual ya ha sido instalada en el paso 4. Ver Fig. 7.
IMPORTANTE: Haga funcionar la bomba del filtro durante 10-15 minutos antes de conectar el Auto Cleaner (limpiador automático) en el conector de retorno del agua.



- Siga las instrucciones del manual de la depuradora. El auto limpiador ya está listo para ser usado.

INSTRUCCIONES DE FUNCIONAMIENTO

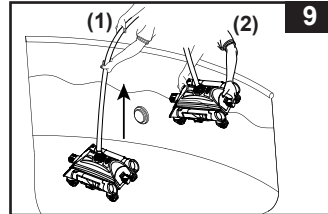
- La depuradora es un sistema hermético. En el sentido de las agujas del reloj mueva la válvula de escape de aire 1-2 turnos.
- Cuando el agua empiece a fluir por el agujero de la válvula de escape de aire, enrosque la válvula de escape de aire para cerrarla. No apriete demasiado.
- Conecte la depuradora a la electricidad y enchúfela.
- Mantenga siempre el autocleaner hacia arriba justo por debajo de la superficie del agua. Ver Fig. 8. Esto hará que salga todo el aire que se encuentre en las mangueras y en el auto limpiador de esta manera el limpiador se hundirá hasta el suelo de la piscina y la mantendrá limpia.



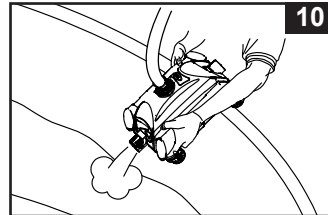
CESTA ATRAPA SUCIEDAD

1. Asegúrese que la depuradora esté desconectada, y desconecte el cable de la salida de corriente.

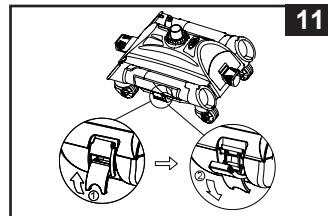
2. Tire suavemente la manguera del limpia fondos automático y, de seguida, sujete el aparato con ambas manos. Ver Fig. 9.
CUIDADO: NO sujete la manguera ya que se podrían dañar.



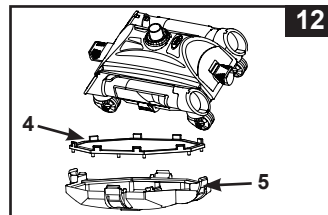
3. Sujete la base del limpia fondos con las dos manos y levante el aparato inclinándolo ligeramente (tanto la parte delantera cuanto la trasera para cima). Ver Fig. 10. Una vez que el auto cleaner se haya vaciado por completo levántelo con las dos manos.



4. Abra los cuatro enganches que encontrará en los cuatro lados. Ver Fig. 11.



5. Quite la cesta de la suciedad (4) de la base del limpiador (5). Si hay hojas o suciedad en la base de la cesta límpiela con una manguera para quitar dicha suciedad. Ver Fig. 12.



6. Vuelva a montar el auto limpiador siguiendo los pasos 1, 2 y 3.

GUÍA DE SOLUCIONES RÁPIDAS

- Q.** Qué debo hacer si el AUTO CLEANER no funciona o se mueve lentamente?
- A.**
1. Coja la manguera del auto cleaner y retírela de las arrugas.
 2. Compruebe la línea de circulación:
 - i. Asegúrese que la depuradora está encendida.
 - ii. Asegúrese que las válvulas de salida del agua estén abiertas.
 - iii. Limpie o reemplace el cartucho de la depuradora.
 - iv. Si se utiliza un filtro de arena, asegúrese de que los granos de arena está limpia haciendo un retro lavado.
- Q.** Qué debo hacer si el AUTO CLEANER no se queda sujeto al suelo de la depuradora?
- A.** Libere el aire atrapado en el auto cleaner siguiendo las instrucciones del Manual de Instrucciones.
- Q.** Qué debo hacer si el "Auto Cleaner" (Limpiador Automático) no puede recoger las hojas del suelo de la piscina?
- A.**
1. Retire los cepillos de la parte inferior y ponga el "Auto Cleaner" (Limpiador Automático) de nuevo en la piscina.
 2. Limpie todos los restos y suciedad del "Auto Cleaner" (Limpiador Automático) después que haya funcionado durante 2-3 horas seguidas.

IMPORTANTE

Si continua con problemas, contacte con el Servicio de Atención al Cliente. Ver hoja con "Centros Autorizados de Atención".

ALMACENAJE POR UN LARGO PERIODO

1. Asegúrese de que su depuradora está apagada y desconecte el enchufe de la corriente eléctrica.
2. Para desmontar el auto limpiador siga las instrucciones de instalación al revés.
3. Limpie y seque las partes y accesorios completamente.
4. Mantenga las mangueras estiradas al guardarlas.
5. Desmontar los cepillos y mantenerlos en plano y erguidos durante el almacenamiento.
6. El embalaje original puede ser utilizado para almacenamiento del producto. Guárdelo en un sitio seco y fresco.

SEGURIDAD ACUÁTICA

Recrearse en el agua es divertido y terapéutico. Aunque envuelve riesgos inherentes de daños e incluso la muerte. Para reducir el riesgo de daños o lesiones, lea y siga todas las advertencias e instrucciones del producto y del embalaje. Recuerde que aunque las instrucciones de seguridad y las advertencias del producto mencionan los riesgos más comunes de la diversión en el agua, no cubren ni mencionan todos los riesgos y/o peligros.

Para una protección adicional, familiarícese Usted mismo con las siguientes instrucciones, así como con las instrucciones reconocidas nacionalmente por Organizaciones de Seguridad:

- Exija una constante vigilancia. Un adulto competente debe ser designado como "salvavidas" o guardián del agua, especialmente cuando los niños están en la piscina o próximos a ésta.
- Aprenda a nadar.
- Dedique tiempo a aprender primeros auxilios.
- Enseñe a las personas que estén designadas para supervisar los usuarios de la piscina sobre los peligros potenciales así como el uso de dispositivos de protección, tales como puertas cer radas, barreras, etc.
- Instruya a todos los usuarios de la piscina, incluidos los niños, como actuar en caso de emergencia.
- Utilice siempre el sentido común y un buen juicio cuando esté disfrutando de alguna actividad en el agua.
- Supervisión, supervisión y supervisión.

GUARDE ESTAS INSTRUCCIONES

Página 8