

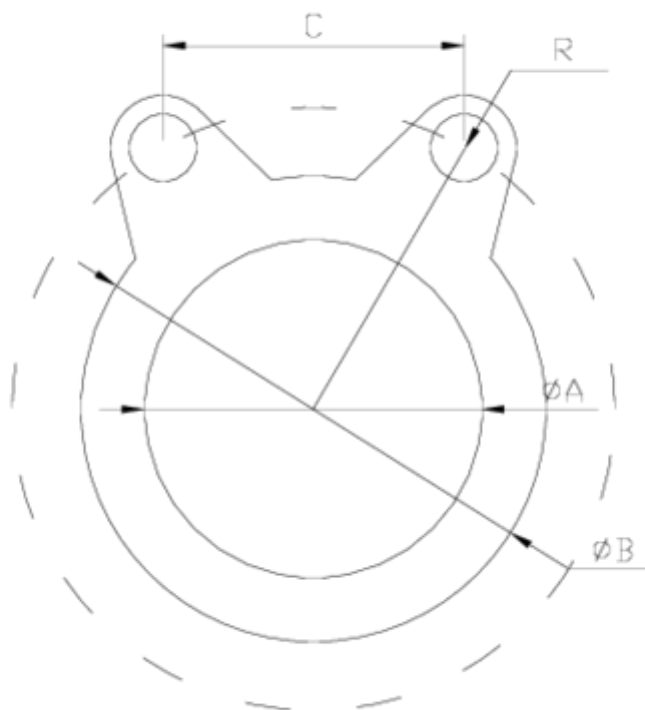


## Bridas y portabridas

### Junta plana VITON ITEM 712

Ref.	Descripción	P.Neto	Vol. (m <sup>3</sup> )	P.Bruto	Lote
1010223	JUNTA PLANA VITON 50	0,039	0,00473	2,09	50
1010224	JUNTA PLANA VITON 63	0,034	0,00473	1,81	50
1010225	JUNTA PLANA VITON 75	0,050	0,00473	2,60	50
1010226	JUNTA PLANA VITON 90	0,058	0,00473	3,04	50
1010227	JUNTA PLANA VITON 110	0,076	0,00892	3,97	50
1010228	JUNTA PLANA VITON 125	0,087	0,00892	4,55	50
1010229	JUNTA PLANA VITON 140	0,095	0,01553	5,06	50
1010230	JUNTA PLANA VITON 160	0,104	0,02244	5,71	50
1010231	JUNTA PLANA VITON 200	0,136	0,01553	3,72	25
1010232	JUNTA PLANA VITON 225	0,149	0,01553	1,75	10
1010233	JUNTA PLANA VITON 250	0,217	0,01553	2,50	10
1010234	JUNTA PLANA VITON 315	0,247	0,01553	2,80	10
1010235	JUNTA PLANA VITON 355				1





## ITEM 712 | Junta plana VITON

Código	A	Peso (g)	B	C	R	PN	MEDIDA
10223	50	9	96	87	61	PN16	MÉTRICO
10224	63	11	96	93	65	PN16	MÉTRICO
10225	75	15	121	93	71	PN16	MÉTRICO
10226	90	21	130	61	78	PN16	MÉTRICO
10227	110	34	154	68	88	PN16	MÉTRICO
10228	140	51	183	81	107	PN16	MÉTRICO
10229	140	51	183	81	107	PN16	MÉTRICO
10230	160	64	208	91	118	PN10	MÉTRICO
10231	200	109	223	79	125	PN10	MÉTRICO
10232	225	149	263	79	146	PN10	MÉTRICO



## ITEM 712 | Junta plana VITON

10233	250	197	316	91	176	PN10	MÉTRICO
10234	315	264	425	102	203	PN10	MÉTRICO



## DOCUMENTACIÓN DE PRODUCTO



## CERTIFICADOS DE PRODUCTO



## CERTIFICADOS DE EMPRESA

